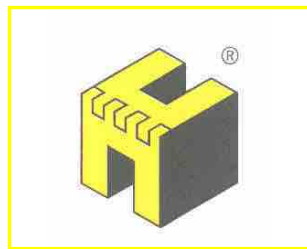


2006 Skifahrergruppe in Grindelwald 16 - 19 Februar

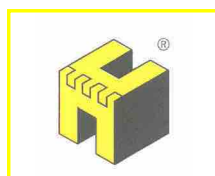


Skifahren
mit
der Schreiner-Innung Freiburg



vom

16.- 19. Februar 2006
Grindelwald



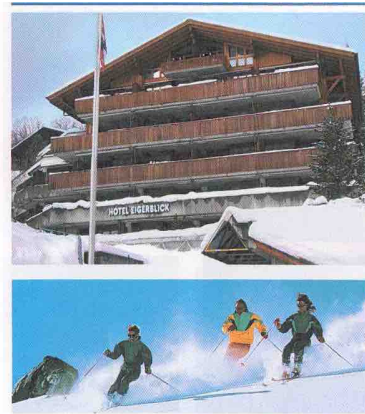
Schreiner - Winterurlaub in Sicht!
vom 16.- 19. Februar 2006

Hotel
Eigerblick / Eiger

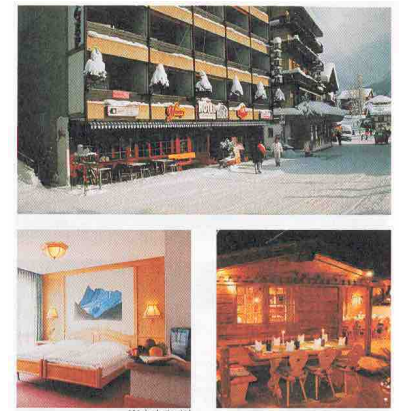
Grindelwald
Schweiz Berner Oberland



Sportpass Jungfrau Top Ski Region
Grindelwald - Wengen
(Sportpassregion First - Kl. Scheidegg - Männlichen)



Hotel Eigerblick



Hotel Eiger

Zimmer: Doppelzimmer "Standard" mit "Eigerblick"
Die Zimmer verfügen über moderne Möblierung, Bad oder Dusche/Bad/WC
Kabel-TV, Radio und autom. Wecksystem

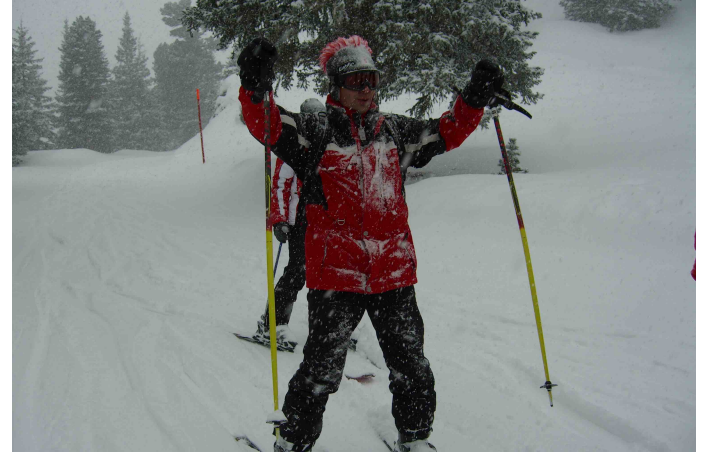
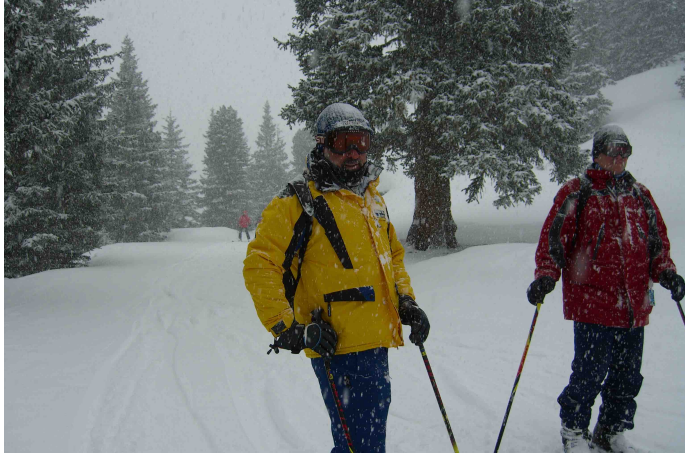
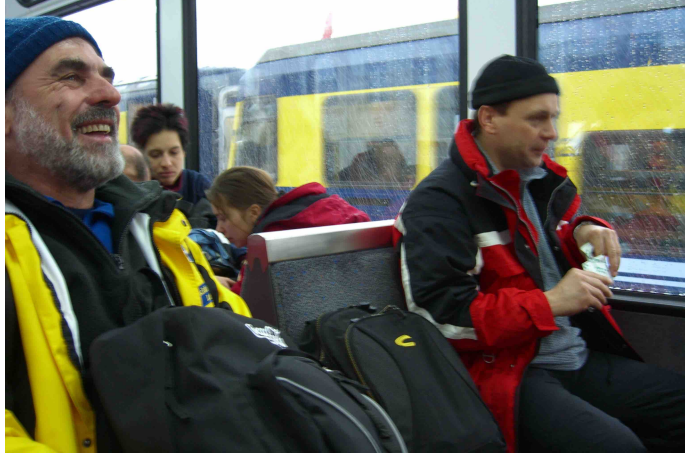
Angebot
"Winter Classic"

- Welcome-Drink
- 3 Übernachtungen im modern eingerichteten Doppelzimmer
- Reichhaltiges Eiger-Frühstücksbuffet
- Marktfrisches, kreatives 4-Gänge-Abendessen
- 4 Tage Skipass für das gesamte Skigebiet Grindelwald/Wengen/First
- Unbeschränkter Eintritt ins Hallebad/Sauna

Preis, alles inklusive: Doppelzimmer "Standard" für 3 Tage mit Skipass für 4 Tage
Euro 425,- pro Person, alles inklusive



2006 Skifahrergruppe in Grindelwald 16 - 19 Februar



*li. Wolfgang Dorst, Brigitte Schwär, Nick Eschmann,
Iris Stein, Bernhard Hug, Frau Hug, Stefan Stein*